



Urbanização Colinas do Cruzeiro



Extracto do PDM

> ESPAÇOS URBANOS

A CONSOLIDAR E A BENEFICIAR



A RECUPERAR OU A LEGALIZAR



> ESPAÇOS URBANIZÁVEIS

HABITAÇÕES DE MÉDIA DENSIDADE



ESPAÇOS URBANIZÁVEIS NOS TERMOS NO N. 3 DO ART. 57



MISTOS DE INDÚSTRIA E TERCIÁRIO



EQUIPAMENTOS E OUTROS USOS DE INTERESSE PÚBLICO



> ESPAÇOS NÃO URBANIZÁVEIS

DE PROTECÇÃO E ENQUADRAMENTO



ÁREAS DE VALOR ARQUEOLÓGICO



> OUTRAS NOTAÇÕES

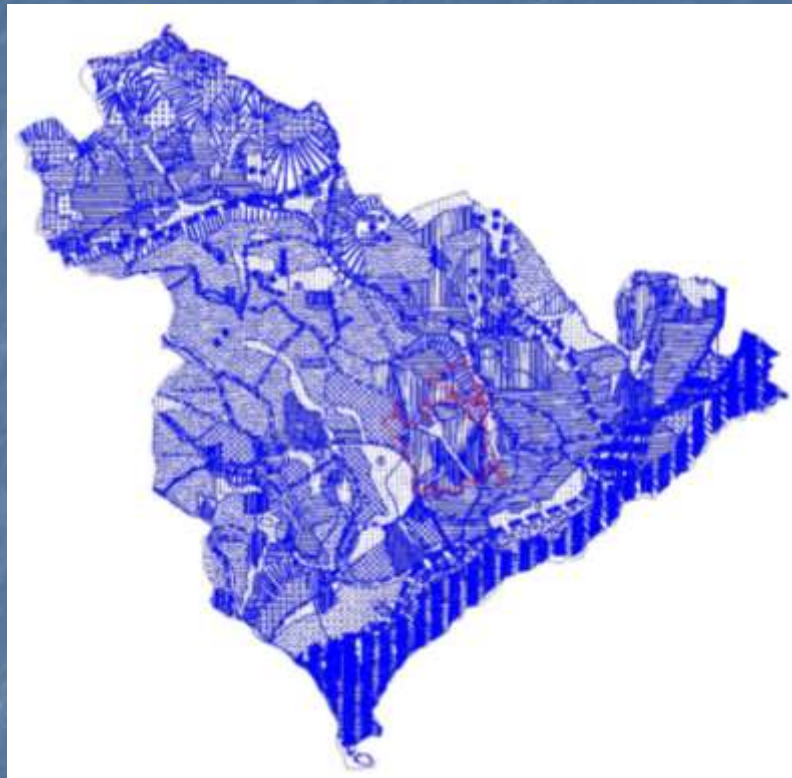
LIMITE DA FREGUESIA



ÍNDICE DE CONSTRUÇÃO = 0.779

ÍNDICE PREVISTO NO PDM = 0.805

Índice majorado em 15% conforme o previsto no n.º3 do art.57



Urbanização Colinas do Cruzeiro

Quinta do Porto Pinheiro – Alvará 1/2001



- **Loteamento aprovado, por unanimidade em Reunião da Comissão Instaladora do Município de Odivelas de 27 de Dezembro de 2000.**
- **Área de Intervenção: 857.242,97 m²**

Urbanização Colinas do Cruzeiro

Quinta do Porto Pinheiro – Alvará 1/2001



- **Área bruta de construção: 645.673,00 m²**

208 Lotes - 4.407 Fogos

Habitação - 85% (551.222,85 m²)

Actividades Económicas - 15% (94.450,15 m²)



Urbanização Colinas do Cruzeiro

Quinta do Porto Pinheiro – Alvará 1/2001



- **Situação Actual**

N.º de Lotes Previstos - 208

N.º de Lotes em Obra - 10

N.º de Lotes por Executar - 20

Urbanização Colinas do Cruzeiro

Quinta do Porto Pinheiro – Alvará 1/2001



Parques Infantis - 7

Bancos – 180

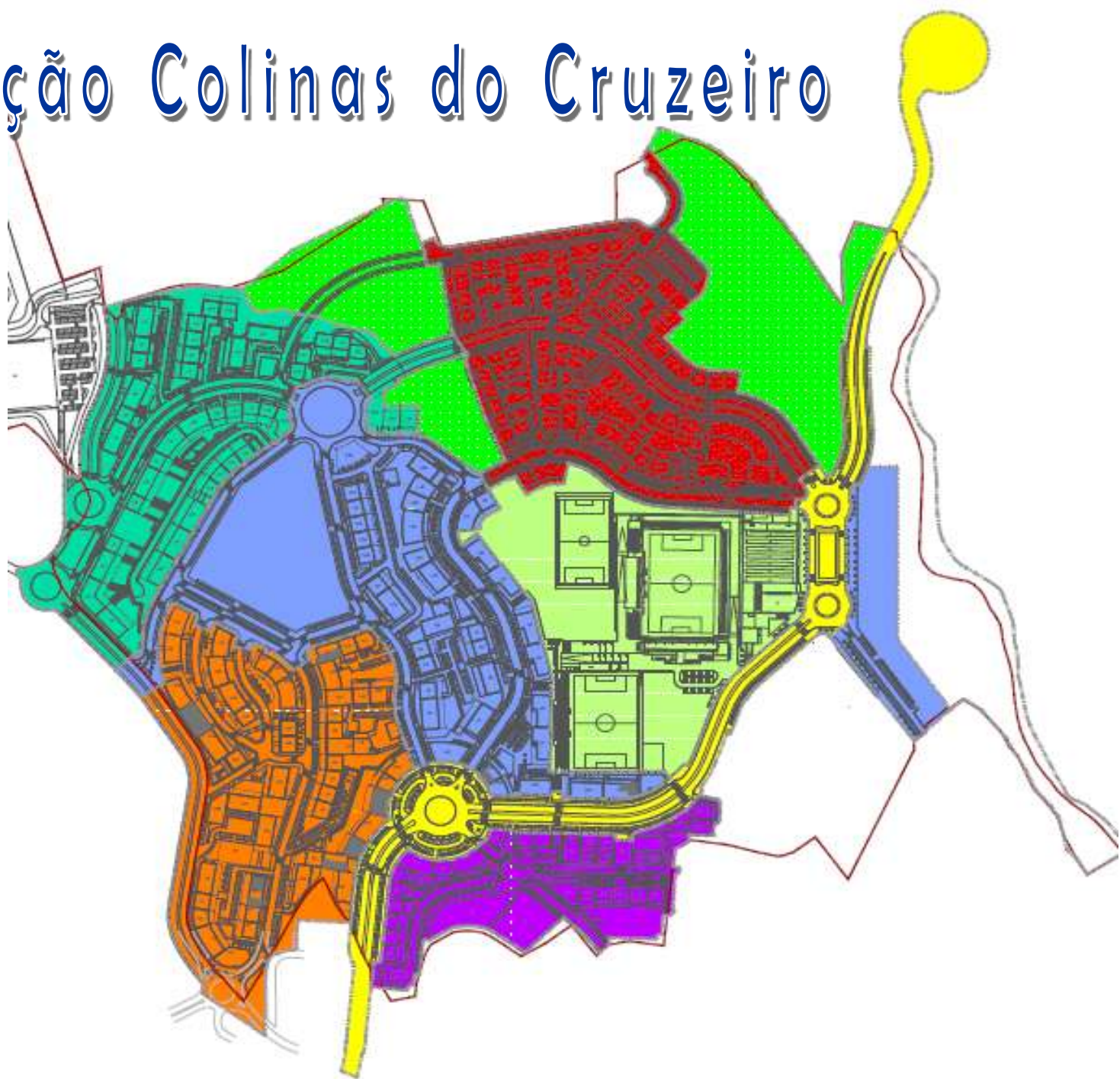
Árvores – 4.400

Arbustos diversos - 3.750

Urbanização Colinas do Cruzeiro

Actualmente a cargo do Município:
Zonas 1 e 2

	Zona 1
	Zona 2
	Zona 3
	Zona 4
	Zona 5
	Zona 6
	Zona 7



Urbanização Colinas do Cruzeiro

Decreto-Lei 555/99 de 16 de Dezembro

“Conclusão e recepção dos trabalhos
Artigo 86.º

Limpeza da área e reparação de estragos

- 1 - Concluída a obra, o dono da mesma é obrigado a proceder ao levantamento do estaleiro e à limpeza da área, removendo os materiais, entulhos e demais detritos que se hajam acumulado no decorrer da execução dos trabalhos.
- 2 - O dono da obra é ainda obrigado a proceder à reparação de quaisquer estragos ou deteriorações que possam ter sido causados em infra-estruturas públicas ou noutros edifícios.
- 3 - O cumprimento do disposto nos n.os 1 e 2 é condição de emissão do alvará de licença ou autorização de utilização ou da recepção provisória das obras de urbanização, salvo quando seja prestada, em prazo a fixar pela câmara municipal, caução para garantia da execução das reparações referidas no número anterior, caso em que a emissão do alvará pode ter lugar logo que a mesma se mostre prestada. “

Urbanização Colinas do Cruzeiro



Estacionamento



12.707 lugares do estacionamento
Dos quais **9.525** são em estrutura edificada

Urbanização Colinas do Cruzeiro

Transportes



Eixos Envolventes à Urbanização Carreiras da Rodoviária de Lisboa

- **208 – Arroja Circulação Via Odivelas (ML)**
- **209 – Arroja Circulação via Patameiras**
- **213 – Sr. Roubado – Caneças Via Vale do Forno**
- **216 – Sr. Roubado – Casal novo**
- **222 – Lisboa C. Militar – Pedernais (Bº Girassol)**



Urbanização Colinas do Cruzeiro

Transportes



No interior da Urbanização Carreiras da Rodoviária de Lisboa

- 206 (Pontinha ML – Odivelas ML)
- 229 (Colinas do Cruzeiro - Odivelas ML)
- 230 (Casal da Silveira – ML de Odivelas)
- 229 – Colinas do Cruzeiro ao ML de Odivelas (circular)



Urbanização Colinas do Cruzeiro

Parque de Estacionamento

Egas Moniz



Aberto ao Público

A 100 metros da Estação do Metro de Odivelas.
Estacione o seu carro em segurança,
a preços acessíveis!

CM Odivelas

Informações: Loja do Cidadão | www.cm-odivelas.pt

**Parque de
Estacionamento
situado junto ao
metro de Odivelas**

**Avenças Mensais
de Estacionamento
desde 1,20€/dia**

Urbanização Colinas do Cruzeiro

Acessibilidades Rodoviárias



A Oeste : a L13

A Norte : a T14

A Sul : a T16



Urbanização Colinas do Cruzeiro

Habitação



Actividades Económicas

Espaço Público de Qualidade

Equipamentos Colectivos

Zonas verdes e de descompressão



**Rede de Transportes
e Acessibilidades**



Urbanização Colinas do Cruzeiro